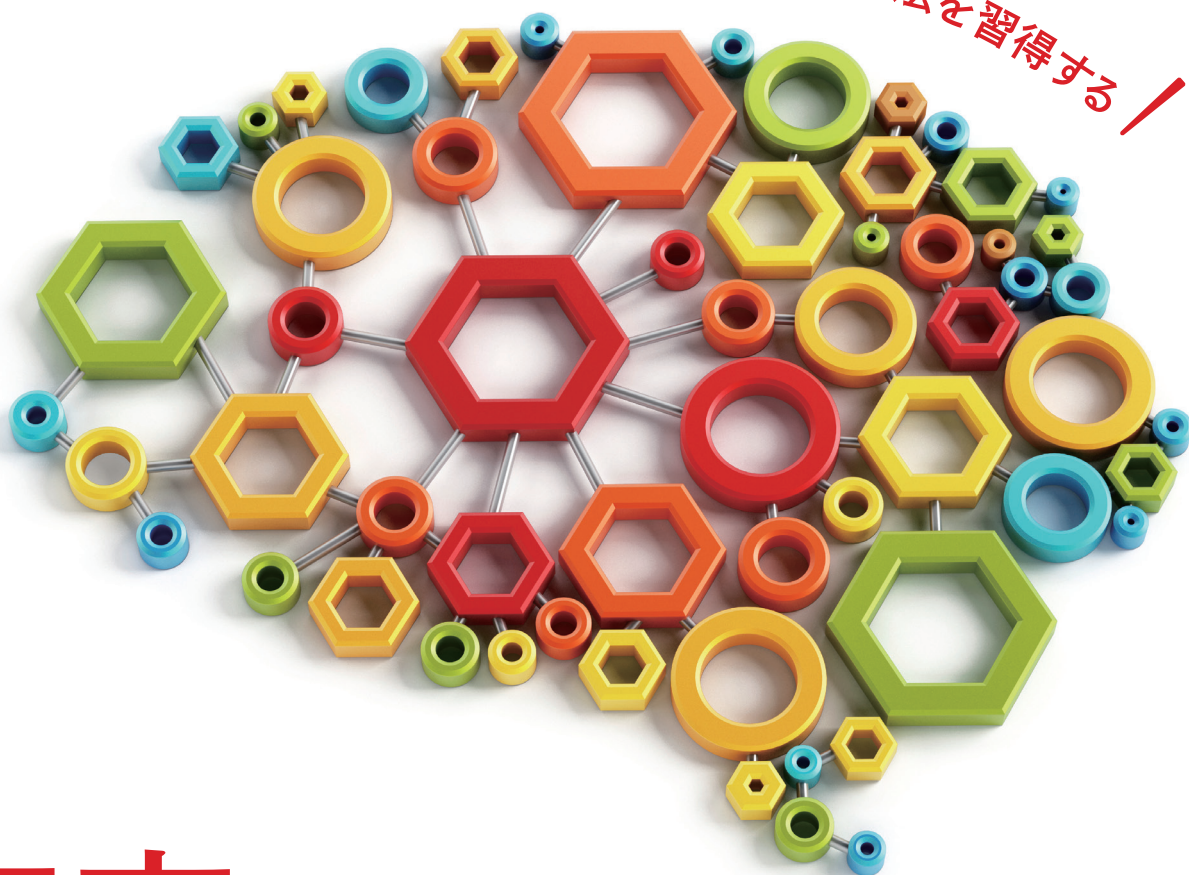




日本臨床脳磁図コンソーシアム
第4回 教育研修プログラム

MEG計測を正しく行うための
基礎知識と使用方法を習得する




臨床 脳磁図の 記録と 解析

8月27日  13:00~17:30
懇親会 18:00~20:00
28日  9:00~12:30

定員 | 15名 参加費 | 25,000円

会場 | 広島大学霞キャンパス 第1情報端末室、脳磁図室、
脳神経外科カンファレンスルーム

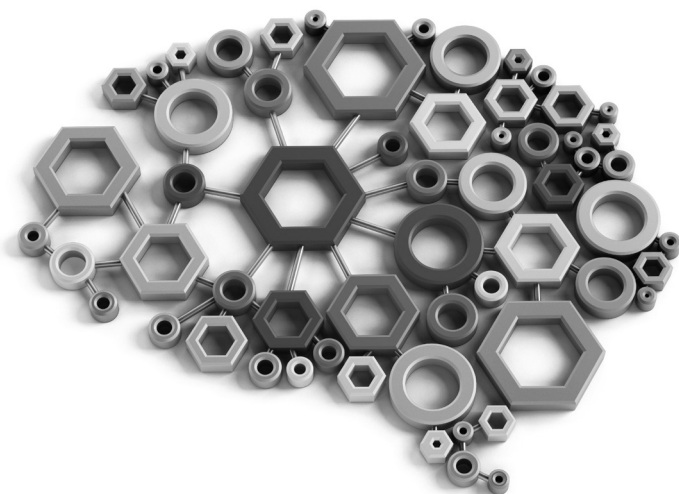
対象者 | MEGを始めて1年程度使用したことがある方
MEGについてもう一度基礎を学びたい方

事前申込み | 事前に申し込みが必要です。
日本臨床脳磁図コンソーシアムウェブサイトからお申込みください。
www.clinical-meg.org  検索

主催：日本臨床脳磁図コンソーシアム www.clinical-meg.org



日本臨床脳磁図コンソーシアム
第4回 教育研修プログラム



臨床脳磁図の 記録と解析

8月27日 土

13:00~17:30

会場：広島大学霞キャンパス
基礎講義棟1F 第1情報端末室

13:00 - 13:30
教育研修プログラム概要の説明

広島大学大学院 医歯薬保健学研究院 脳神経外科

栗栖 薫 先生

13:30 - 14:30
MEG計測の基礎知識

講師：東京大学大学院医学系研究科 臨床病態検査医学分野

湯本 真人 先生

14:30 - 16:00
ハンズオン 画像処理の実際 (hns_mrilibの紹介を含めて)

講師：広島大学病院 脳神経外科

橋詰 顕 先生

16:00 - 17:30
ハンズオン 信号処理の実際 (hns_megの紹介を含めて)

講師：広島大学病院 脳神経外科

橋詰 顕 先生

18:00 - 20:00 懇親会(無料)

8月28日 日

9:00~12:30

会場：広島大学霞キャンパス
臨床管理棟1F 脳磁図室

臨床研究棟6F 脳神経外科
カンファレンスルーム

9:00 - 10:30 会場：臨床管理棟1F脳磁図室
計測の準備と実施

講師：広島大学大学院 生体環境適応科学

中川 慧 先生

10:30 - 11:30 会場：臨床研究棟6F脳神経外科カンファレンスルーム
誘発磁場の解析

講師：広島大学大学院 生体環境適応科学

中川 慧 先生

11:30 - 12:30 会場：臨床研究棟6F脳神経外科カンファレンスルーム
てんかんの解析

講師：北海道大学病院 小児科

白石 秀明 先生

事前に申し込みが必要です。

日本臨床脳磁図コンソーシアムウェブサイトからお申込みください。

www.clinical-meg.org

脳磁図コンソーシアム

検索

主催：日本臨床脳磁図コンソーシアム
www.clinical-meg.org